

**UCHWAŁA NR 12/22**  
**ZARZĄDU POWIATU W STASZOWIE**

z dnia 17 lutego 2022 r.

**w sprawie wyrażenia opinii dotyczącej pozbawienia kategorii drogi gminnej, odcinka drogi nr 366149T, położonego na terenie Gminy Połaniec, poprzez wyłączenie z użytkowania**

Na podstawie art. 7 ust. 2 oraz art 10 ust. 2 i 3 ustawy z dnia 21 marca 1985 r. o drogach publicznych (t.j. Dz.U. z 2021 r. poz. 1376), uchwała się co następuje:

§ 1. Zarząd Powiatu w Staszowie wyraża pozytywną opinię w sprawie pozbawienia kategorii drogi gminnej, odcinka drogi nr 366149T o długości 890 m (dz. nr ew. 91, obręb Ruszcza), poprzez wyłączenie z użytkowania, przedstawionego w załączniku nr 1 i załączniku graficznym nr 2 do niniejszej uchwały.

§ 2. Wykonanie uchwały powierza się Przewodniczącemu Zarządu Powiatu w Staszowie.

§ 3. Uchwała wchodzi w życie z dniem podjęcia.

**Zarząd Powiatu w Staszowie:**

Przewodniczący Zarządu: Józef Żółciak

Wicestarosta: Leszek Guzal

Członkowie Zarządu: Janusz Bąk

Krystyna Semrau

Zbigniew Wiącek

Załącznik Nr 1 do uchwały Nr 12/22  
Zarządu Powiatu w Staszowie  
z dnia 17 lutego 2022 r.

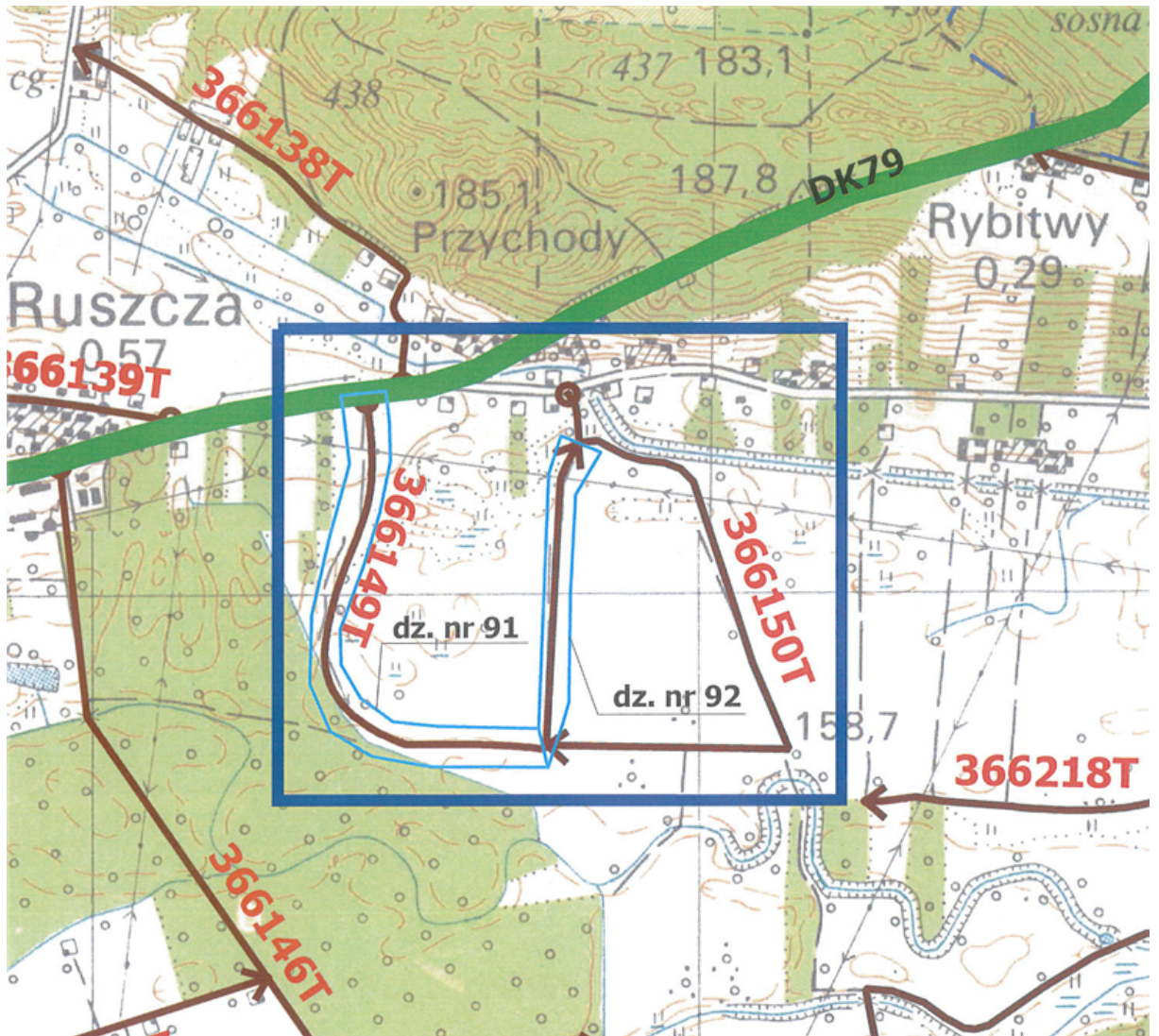
**Przebieg odcinka drogi nr 366149T, pozbawianego kategorii drogi gminnej**

Przebieg odcinka drogi nr 366149T, pozbawianego kategorii drogi gminnej

Nr drogi	Nr działki	Przebieg drogi	Długość
366149T	nr ew. 91 (obręb Ruscza)	Od drogi krajowej nr 79 do drogi gminnej nr 366150T	890 m

Załącznik Nr 2 do uchwały Nr 12/22  
Zarządu Powiatu w Staszowie  
z dnia 17 lutego 2022 r.

**Przebieg odcinka drogi nr 366149T, pozbawianego kategorii drogi gminnej**



## **Uzasadnienie**

Gmina Połaniec pismem znak: TI.1431.11.2022.TID-2 z dnia 01.02.2022 r. zwróciła się do Zarządu Powiatu w Staszowie z prośbą o wyrażenie opinii w sprawie pozbawienia kategorii drogi gminnej odcinka drogi nr 366149T o długości 890 m (dz. nr ew. 91, obręb Ruszcza), poprzez wyłączenie z użytkowania.

Na podstawie art. 7 ust. 2 oraz art. 10 ust. 2 i 3 ustawy o drogach publicznych, zaliczenie do kategorii dróg gminnych następuje w drodze uchwały rady gminy po zasięgnięciu opinii właściwego zarządu powiatu. Pozbawienie drogi jej kategorii dokonuje się w trybie właściwym do zaliczenia drogi do odpowiedniej kategorii. Pozbawienie drogi dotychczasowej kategorii, z wyjątkiem przypadku wyłączenia drogi z użytkowania, jest możliwe jedynie w sytuacji jednoczesnego zaliczenia tej drogi do nowej kategorii. Pozbawienie i zaliczenie nie może być dokonane później niż do końca trzeciego kwartału danego roku, z mocą od dnia 1 stycznia roku następnego.

Odcinek drogi objęty wnioskiem przebiega przez tereny upraw rolnych, dla których stanowi bezpośredni dojazd.

Planowane wyłączenie odcinka drogi z użytkowania jako drogi publicznej w żaden sposób nie wpłynie ujemnie na komunikację mieszkańców Gminy Połaniec.

Mając na uwadze powyższe oraz wolę Gminy Połaniec pozbawienia kategorii drogi gminnej odcinka drogi wskazanego we wniosku, należy wyrazić pozytywną opinię w tym zakresie.