

KARTA REJESTRACYJNA OSUWISKA

1. Numer ewidencyjny:

2 6 - 1 2 - 0 8 2 - 1 0 0 7 5 1

2. Lokalizacja osuwiska:

1. Miejscowość: Gacki	2. Gmina: Szydłów gm. wiejska	3. Powiat: staszowski	4. Województwo: świętokrzyskie
5. Mapa topograficzna: M-34-55-A-c-1	6. Arkusz SMGP 1:50 000: M-34-55-A Staszów (886)	7. Współrzędne geograficzne: 21° 00' 08.227" E	50° 34' 22.23" N
8. Kraina geograficzna: Pogórze Szydłowskie Niecka Połaniecka	9. Jednostka tektoniczna: Zapadlisko przedkarpackie	10. Zlewnia: Ciekąca	
11. Inne dane lokalizacyjne: Hałda starej, nieczynnej cegielni w przysiółku Kuców koło Gacek			

3. Charakterystyka osuwiska:

1. Sytuacja geomorfologiczna: skarpa nasypu budowlanego	2. Układ geologiczny: asekwentne	
3. Rodzaj materiału: osuwisko gruntowe (ziemne)	4. Rodzaj ruchu: zsuw	5. Stopień aktywności: aktywne ciągle
6. Krótki opis słowny: Osuwisko materiału ilastego na skarpie hałdy nieczynnej kopalni ilów (przy starej cegielni), aktywne. Obejmuje całą wysokość hałdy, na odcinku około 45 m. Wyraźne skarpy górna i boczna oraz czoło.		

4. Parametry morfometryczne osuwiska:

a. ogólne:

1. Powierzchnia: 0.08 ha	2. Długość: 23 m	3. Szerokość: 43 m	4. Wysokość maks.: 217 m n.p.m.	5. Wysokość min.: 211 m n.p.m.	6. Rozpiętość pionowa: 6 m
7. Nachylenie: 15°	8. Azymut: 315°				

b. skarpa osuwiskowa:

9. Wysokość skarpy głównej: 1.0 m	10. Nachylenie skarpy głównej: 30°	11. Szczeliny powyżej skarpy głównej: Nie stwierdzono	12. Skarpy wtórne: Nie występują
--------------------------------------	---------------------------------------	--	-------------------------------------

c. jezor i koluwium:

13. Wysokość czoła: 2.0 m	14. Długość powierzchni koluwium: 21 m	15. Nachylenie powierzchni koluwium: 13°	16. Miąższość: mierzona: m szacowana: 2.0 m
------------------------------	---	---	---

d. stok, na którym jest osuwisko:

17. Typ stoku: prosty (jednostajnie nachylony)	18. Nachylenie: 15°	19. Ekspozycja: NW	20. Długość: 23 m	21. Wysokość: 6 m
---	------------------------	-----------------------	----------------------	----------------------

5. Podłoże osuwiska:

1. Rodzaj utworów: iły	2. Wiek utworów: neogen	3. Zaleganie warstw: - / - / poziome
4. Tektonika: inne (w tym: brak uwarunkowań tektonicznych)		

6. Materiał koluwalny:

antropogeniczne (nasypy) gliny i/lub iły

7. Przejawy wód powierzchniowych i gruntowych w obrębie:

1. Koluwium: brak	2. Skarpy głównej i stoku powyżej skarpy: brak
3. Stoku poniżej osuwiska: cieki powierzchniowe	4. Stoku po bokach osuwiska: brak

8. Wiek i geneza osuwiska:

1. Data powstania: brak danych o czasie powstania osuwiska, przypuszczalnie w niedługim czasie po usypaniu hałdy	3. Przyczyna ruchu osuwiskowego: sztuczna - górnicze deformacje terenu, sztuczna - antropogeniczne strome pochylenie skarpy, naturalna - infiltracja wód opadowych, naturalna - infiltracja wód roztopowych
2. Rozwój osuwiska w czasie: brak danych o rozwoju osuwiska w czasie, obiekt wykazuje cechy ciągłej aktywności	

9. Użytkowanie terenu w obrębie osuwiska:

a. pokrycie stoku:

1. Lasy: tak	2. Zarośla krzewiaste: tak	3. Łąki i pastwiska: nie	4. Grunty orne: nie	5. Sady: nie	6. Nieużytki: nie
-----------------	-------------------------------	-----------------------------	------------------------	-----------------	----------------------

b. zabudowa:

7. Mieszkalna: 0	8. Gospodarcza: 0	9. Przemysłowa/usługowa: 0	10. Użyteczności publicznej: 0
11. Zabytkowa/sakralna: 0	12. Inna: brak		

c. infrastruktura komunikacyjna:

13. Drogi: brak	14. Linie kolejowe: nie
--------------------	----------------------------

d. linie przesyłowe:

15. Linie energetyczne: nie	16. Linie telefoniczne: nie	17. Wodociągi: nie	18. Kanalizacja: nie
19. Gazociągi: nie	20. Inne: nie		

10. Powstałe szkody i zagrożenia:

1. Uprawy: Nie stwierdzono	6. Uprawy: Nie występują
2. Zabudowa: Nie stwierdzono	7. Zabudowa: Nie występują
3. Infrastruktura komunikacyjna: Nie stwierdzono	8. Infrastruktura komunikacyjna: Nie występują
4. Linie przesyłowe: Nie stwierdzono	9. Linie przesyłowe: Nie występują
5. Inne: Nie stwierdzono	10. Inne: Nie występują
11. Ocena możliwości wystąpienia dalszych ruchów osuwiskowych: możliwe dalsze ruchy osuwiskowe	

11. Rodzaje i zakres wykonanych prac zabezpieczających:

nie

12. Prowadzenie instrumentalnych prac monitoringowych:

nie

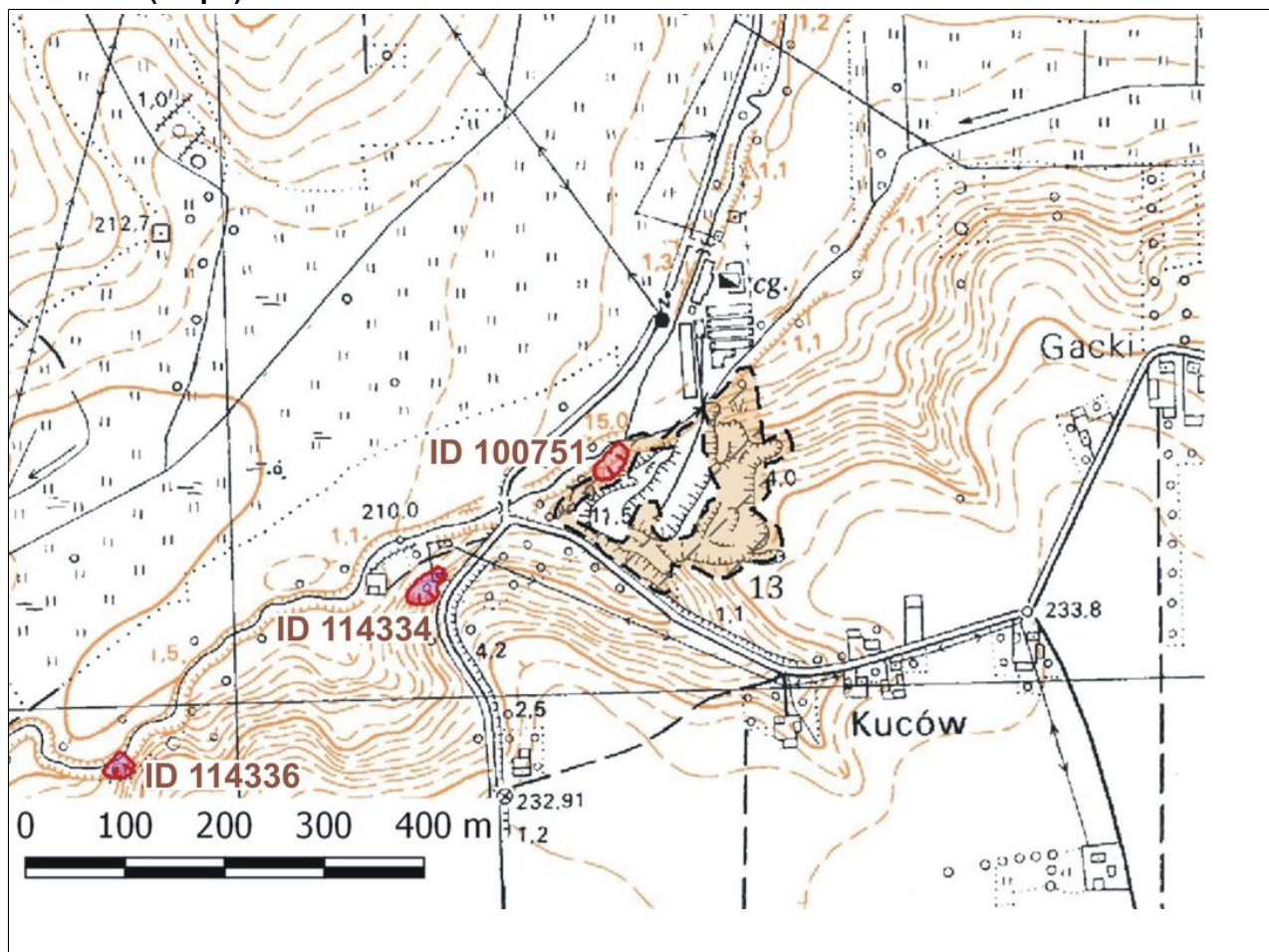
13. Stan badań:

Publikacje:

Osuwisko nie było badane

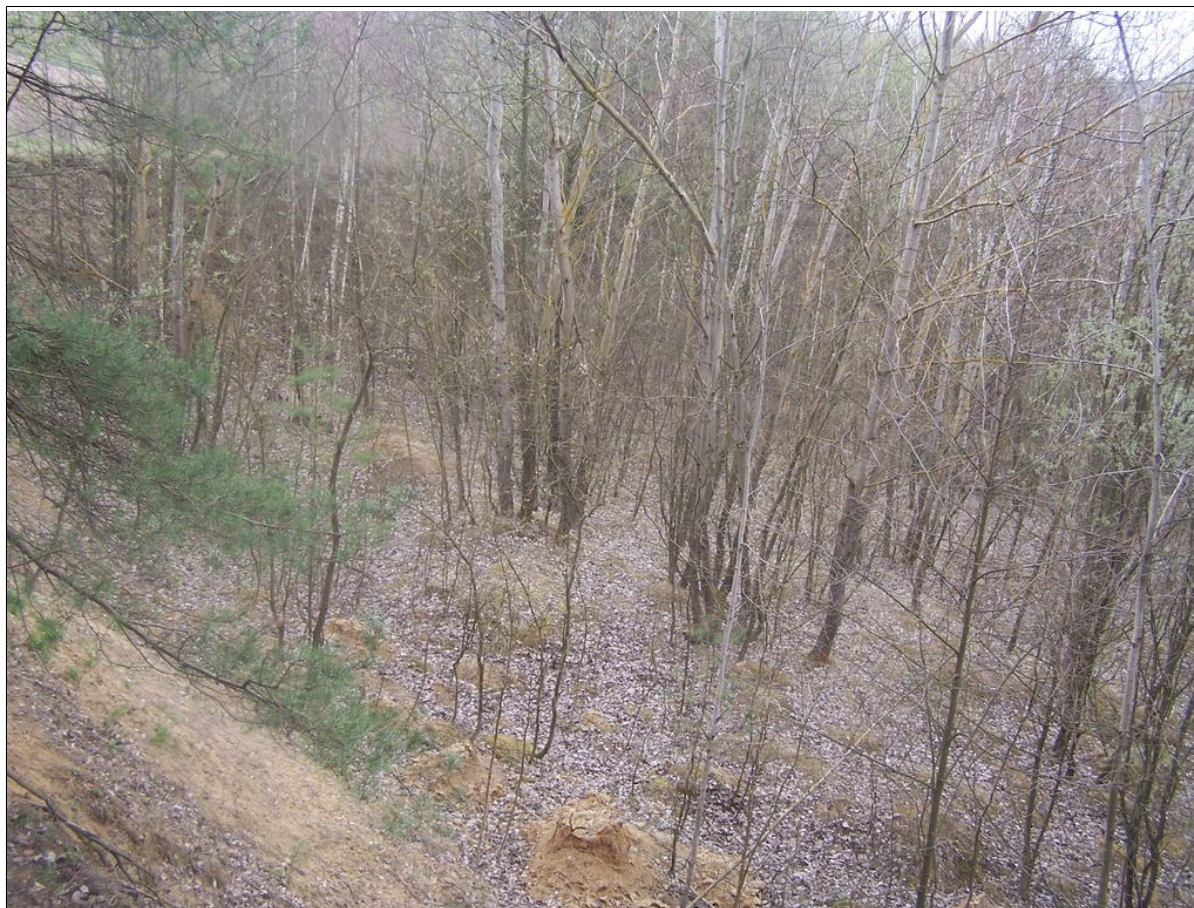
Dokumentacje:

14. Szkic (mapa) osuwiska:



15. Przekrój geologiczny osuwiska:

16. Fotografia (-ie) osuwiska:



Widok z nad skarpy górnej osuwiska.

17. Uwagi o możliwości zabezpieczenia oraz dodatkowe informacje:

Osuwisko nie wymaga zabezpieczania (nie zagraża żadnym obiektom budowlanym, drogowym i infrastruktury przesyłowej). Nie ma konieczności systematycznej obserwacji obszaru osuwiska.

18. Autor karty:

Dariusz Wieczorek, Andrzej Stoiński

19. Kategoria i numer uprawnień geologicznych:

VIII/0134

20. Instytucja:

PIG-PIB, Oddział Świętokrzyski, Kielce

21. Data wypełnienia:

2019-09-06