

# KARTA REJESTRACYJNA OSUWISKA

## 1. Numer ewidencyjny:

2 6 - 1 2 - 0 6 2 - 1 0 7 1 0 7

## 2. Lokalizacja osuwiska:

1. Miejscowość: Strzegomek	2. Gmina: Rytwiany gm. wiejska	3. Powiat: staszowski	4. Województwo: świętokrzyskie
5. Mapa topograficzna: M-34-55-B-c-3	6. Arkusz SMGP 1:50 000: M-34-55-B Klimontów (887)	7. Współrzędne geograficzne: 21° 17'40.509" E	50° 32'24.89" N
8. Kraina geograficzna: Niecka Połaniecka	9. Jednostka tektoniczna: Niecki: szczecińska, mogileńsko- łodzka, miechowska	10. Zlewnia: Jaźwińska Struga	
11. Inne dane lokalizacyjne:			

## 3. Charakterystyka osuwiska:

1. Sytuacja geomorfologiczna: stok dolny	2. Układ geologiczny: asekwentne		
3. Rodzaj materiału: osuwisko gruntowe (ziemne)	4. Rodzaj ruchu: zsuw rotacyjny	5. Stopień aktywności: aktywne okresowo	
6. Krótki opis słowny: Niewielkie, aktywne okresowo osuwisko rozwinięte w dolinie erozyjnej w obrębie łańcuchów mioceńskich. Wyraźne granice osuwiska. Delikatnie zarysowane koluwia.			

## 4. Parametry morfometryczne osuwiska:

### a. ogólne:

1. Powierzchnia: 0.09 ha	2. Długość: 30 m	3. Szerokość: 28 m	4. Wysokość maks.: 204 m n.p.m.	5. Wysokość min.: 198 m n.p.m.	6. Rozpiętość pionowa: 6 m
7. Nachylenie: 10°	8. Azymut: 311°				

### b. skarpa osuwiskowa:

9. Wysokość skarpy głównej: 1.5 m	10. Nachylenie skarpy głównej: 24°	11. Szczeliny powyżej skarpy głównej: Nie stwierdzono	12. Skarpy wtórne: Nie występują
--------------------------------------	---------------------------------------	--	-------------------------------------

### c. jezor i koluwium:

13. Wysokość czoła: 0.0 m	14. Długość powierzchni koluwium: 27 m	15. Nachylenie powierzchni koluwium: 7°	16. Miąższość: mierzona: m szacowana: 3.0 m	
------------------------------	---	--	---	--

### d. stok, na którym jest osuwisko:

17. Typ stoku: prosty (jednostajnie nachylony)	18. Nachylenie: 9°	19. Ekspozycja: NW	20. Długość: 90 m	21. Wysokość: 15 m
---	-----------------------	-----------------------	----------------------	-----------------------

## 5. Podłoże osuwiska:

1. Rodzaj utworów: iły z wkładkami mułowców i piaskowców - iły krakowieckie (warstwy, przeworskie, jarosławskie - nierozdzielone) [miocen środkowy i górnny] piaski ilaste	2. Wiek utworów: miocen  czwartorzęd	3. Zaleganie warstw: - / - / brak możliwości obserwacji  - / - / brak możliwości obserwacji
4. Tektonika: inne (w tym: brak uwarunkowań tektonicznych)		

## 6. Materiał koluwalny:

gliny i/lub iły

## 7. Przejawy wód powierzchniowych i gruntowych w obrębie:

1. Koluwium: brak	2. Skarpy głównej i stoku powyżej skarpy: brak
3. Stoku poniżej osuwiska: cieki powierzchniowe	4. Stoku po bokach osuwiska: brak

## 8. Wiek i geneza osuwiska:

1. Data powstania: holocen	3. Przyczyna ruchu osuwiskowego: naturalna - infiltracja wód opadowych, naturalna - infiltracja wód roztopowych, naturalna - podcięcie erozyjne
2. Rozwój osuwiska w czasie: holocen	

## 9. Użytkowanie terenu w obrębie osuwiska:

### a. pokrycie stoku:

1. Lasy: tak	2. Zarośla krzewiaste: nie	3. Łąki i pastwiska: nie	4. Grunty orne: nie	5. Sady: nie	6. Nieużytki: nie
-----------------	-------------------------------	-----------------------------	------------------------	-----------------	----------------------

### b. zabudowa:

7. Mieszkalna: 0	8. Gospodarcza: 0	9. Przemysłowa/usługowa: 0	10. Użyteczności publicznej: 0
11. Zabytkowa/sakralna: 0	12. Inna: 0		

### c. infrastruktura komunikacyjna:

13. Drogi: brak	14. Linie kolejowe: nie
--------------------	----------------------------

### d. linie przesyłowe:

15. Linie energetyczne: nie	16. Linie telefoniczne: nie	17. Wodociągi: nie	18. Kanalizacja: nie
19. Gazociągi: nie	20. Inne: nie		

## 10. Powstałe szkody i zagrożenia:

1. Uprawy: Nie stwierdzono	6. Uprawy: Nie występują
2. Zabudowa: Nie stwierdzono	7. Zabudowa: Nie występują
3. Infrastruktura komunikacyjna: Nie stwierdzono	8. Infrastruktura komunikacyjna: Nie występują
4. Linie przesyłowe: Nie stwierdzono	9. Linie przesyłowe: Nie występują
5. Inne: Nie stwierdzono	10. Inne: Nie występują
11. Ocena możliwości wystąpienia dalszych ruchów osuwiskowych: Ruchy osuwiskowe mogą występować w okresach wiosennych roztopów oraz podczas intensywnych opadów deszczu.	

**11. Rodzaje i zakres wykonanych prac zabezpieczających:**

nie

**12. Prowadzenie instrumentalnych prac monitoringowych:**

nie

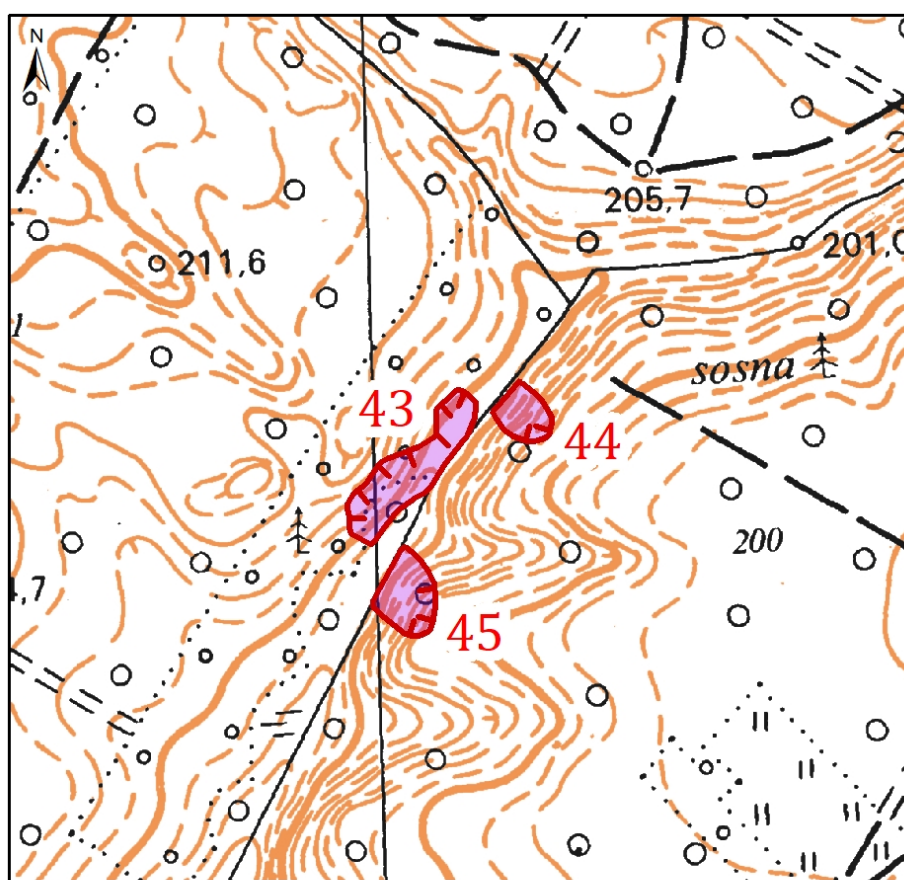
**13. Stan badań:**

Publikacje:

Romanek A., Słowik G., 1977; Szczegółowa Mapa Geologiczna Polski w skali 1:50 000 arkusz 887 Klimontów, Instytut Geologiczny, Warszawa

Dokumentacje:

**14. Szkic (mapa) osuwiska:**



skala 1:5 000

**15. Przekrój geologiczny osuwiska:**

**16. Fotografia (-ie) osuwiska:**

**17. Uwagi o możliwości zabezpieczenia oraz dodatkowe informacje:**

Brak potrzeby zabezpieczania osuwiska - nie zagraża infrastrukturze.

**18. Autor karty:**

Anna Ochmańska, Edyta Rycio

**19. Kategoria i numer uprawnień geologicznych:**

VIII/0165

**20. Instytucja:**

PIG-PIB, Centrum Geozagrożeń

**21. Data wypełnienia:**

2019-10-16