

**UCHWAŁA NR 13/20**  
**ZARZĄDU POWIATU W STASZOWIE**

z dnia 5 lutego 2020 r.

**w sprawie wyrażenia opinii dotyczącej zaliczenia do kategorii drogi powiatowej dotychczasowej drogi gminnej Nr 100020R Dąbrowica - Góra w Dąbrowicy i stanowiącej jej przedłużenie drogi wewnętrznej, położonych na terenie Gminy Baranów Sandomierski**

Na podstawie art. 6a ust 2 oraz art. 10 ust. 1 i 3 ustawy z dnia 21 marca 1985 r. o drogach publicznych (Dz.U. z 2018 r. poz. 2068 ze zm.) uchwała się co następuje:

§ 1. Zarząd Powiatu w Staszowie wyraża pozytywną opinię w sprawie zaliczenia do kategorii drogi powiatowej dotychczasowej drogi gminnej Nr 100020R Dąbrowica - Góra w Dąbrowicy i stanowiącej jej przedłużenie drogi wewnętrznej, zlokalizowanej na działce nr 4008, Jedn. ewid. Baranów Sandomierski, Obręb: 001 Dąbrowica, położonych na terenie Gminy Baranów Sandomierski, przedstawionych w załącznikach graficznych nr 1 i 2 do niniejszej uchwały.

§ 2. Wykonanie uchwały powierza się Przewodniczącemu Zarządu Powiatu w Staszowie.

§ 3. Uchwała wchodzi w życie z dniem podjęcia.

**Zarząd Powiatu w Staszowie**

Przewodniczący Zarządu: Józef Żółciak

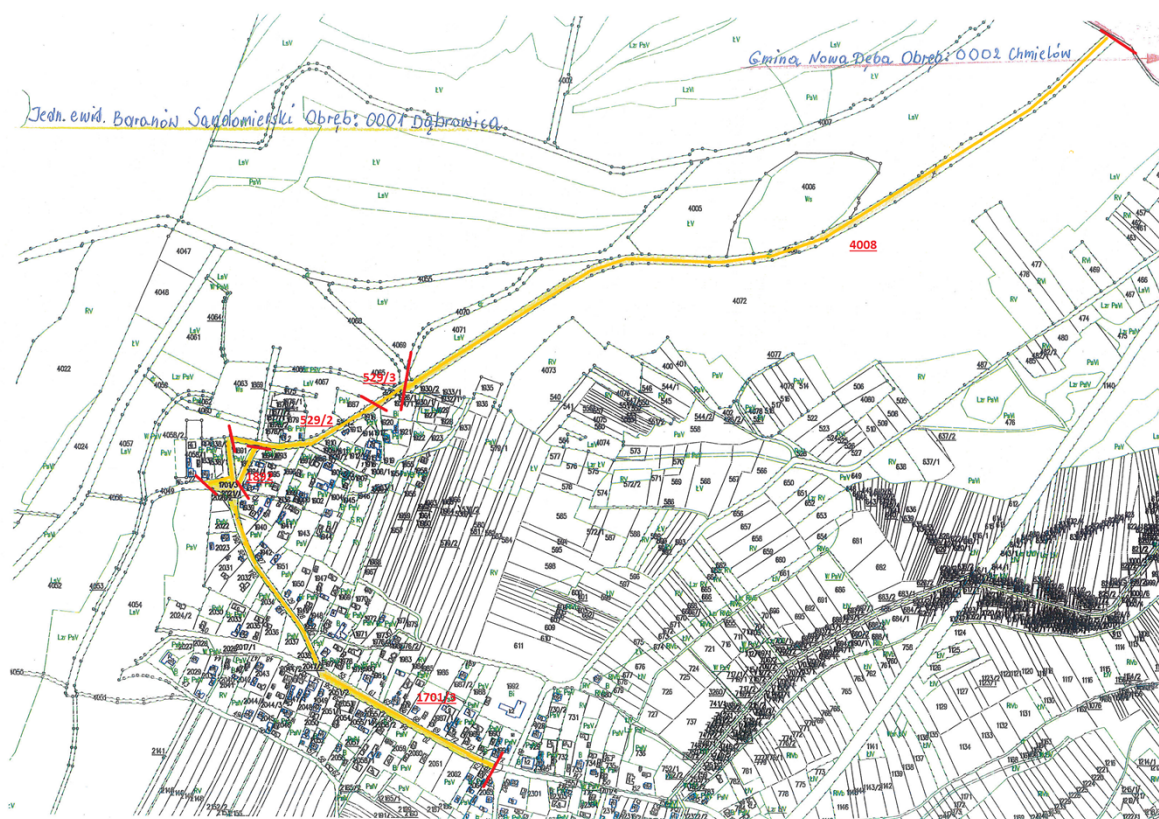
Wicestarosta: Leszek Guzal

Członkowie Zarządu: Janusz Bąk

Krystyna Semrau

Zbigniew Wiącek

Załącznik Nr 1 do uchwały Nr 13/20  
Zarządu Powiatu w Staszowie  
z dnia 5 lutego 2020 r.



Załącznik Nr 2 do uchwały Nr 13/20  
Zarządu Powiatu w Staszowie  
z dnia 5 lutego 2020 r.



## Uzasadnienie

Zarząd Powiatu Tarnobrzесьkiego pismem znak: OR.0022.5.2020 z dnia 20.01.2020 r. zwrócił się do Zarządu Powiatu w Staszowie z prośbą o wyrażenie opinii w sprawie zaliczenia do kategorii drogi powiatowej dotychczasowej drogi gminnej Nr 100020R Dąbrowica - Góra w Dąbrowicy i stanowiącej jej przedłużenie drogi wewnętrznej zlokalizowanej na działce nr 4008, Jedn. ewid. Baranów Sandomierski, Obręb: 001 Dąbrowica. Wnioskowane drogi mają swój przebieg na terenie Gminy Baranów Sandomierski i stanowią własność Powiatu Tarnobrzесьkiego na podstawie umowy zawartej z Gminą Baranów Sandomierski w formie aktu notarialnego Rep. A: 9692/2019 z dnia 24.09.2019 r.

Na podstawie art. 6a ust 2 oraz art. 10 ust. 1 i 3 ustawy z dnia 21 marca 1985 r. o drogach publicznych, zaliczenie drogi do kategorii dróg powiatowych następuje w drodze uchwały rady powiatu w porozumieniu z zarządem województwa, po zasięgnięciu opinii wójtów (burmistrzów, prezydentów miast) gmin, na obszarze których przebiega droga. Pozbawienie i zaliczenie nie może być dokonane później niż do końca trzeciego kwartału danego roku, z mocą od dnia 1 stycznia roku następnego.

Zaliczenie do kategorii drogi powiatowej dróg objętych wnioskiem, pozwoli wystąpić Powiatowi Tarnobrzесьkiemu o prawo własności do gruntów pod rozbudowę, przebudowę i zaliczenie do kategorii drogi powiatowej, pozostałych dróg planowanej drogi powiatowej o przebiegu od drogi powiatowej Nr 1117R w m. Dąbrowica do DK Nr 9 w m. Chmielów.

Przedmiotowe drogi nie łączą się z siecią dróg naszego powiatu i nie wpływają na komunikację samochodową w naszym powiecie. Skoro wolą Powiatu Tarnobrzесьkiego jest zaliczenie do kategorii drogi powiatowej wskazanych we wniosku dróg, to należy wyrazić pozytywną opinię w tym zakresie.