

UCHWAŁA NR 6/20
ZARZĄDU POWIATU W STASZOWIE

z dnia 17 stycznia 2020 r.

**w sprawie wyrażenia opinii dotyczącej pozbawienia kategorii dróg gminnych poprzez
wyłączenie z użytkowania dróg położonych na terenie Gminy Połaniec**

Na podstawie art. 7 ust. 2 oraz art. 10 ust. 2 i 3 ustawy z dnia 21 marca 1985 r. o drogach publicznych (Dz.U. z 2018 r. poz. 2068 ze zm.) uchwała się co następuje:

§ 1. Zarząd Powiatu w Staszowie wyraża pozytywną opinię w sprawie pozbawienia kategorii drogi gminnej poprzez wyłączenie z użytkowania odcinków dróg: nr 366040T i 366041T, mających przebieg na terenie Gminy Połaniec w miejscowości Brzozowa, przedstawionych w załączniku do niniejszej uchwały.

§ 2. Wykonanie uchwały powierza się Przewodniczącemu Zarządu Powiatu w Staszowie.

§ 3. Uchwała wchodzi w życie z dniem podjęcia.

Zarząd Powiatu w Staszowie:

Przewodniczący Zarządu: Józef Żółciak

Wicestarosta: Leszek Guzal

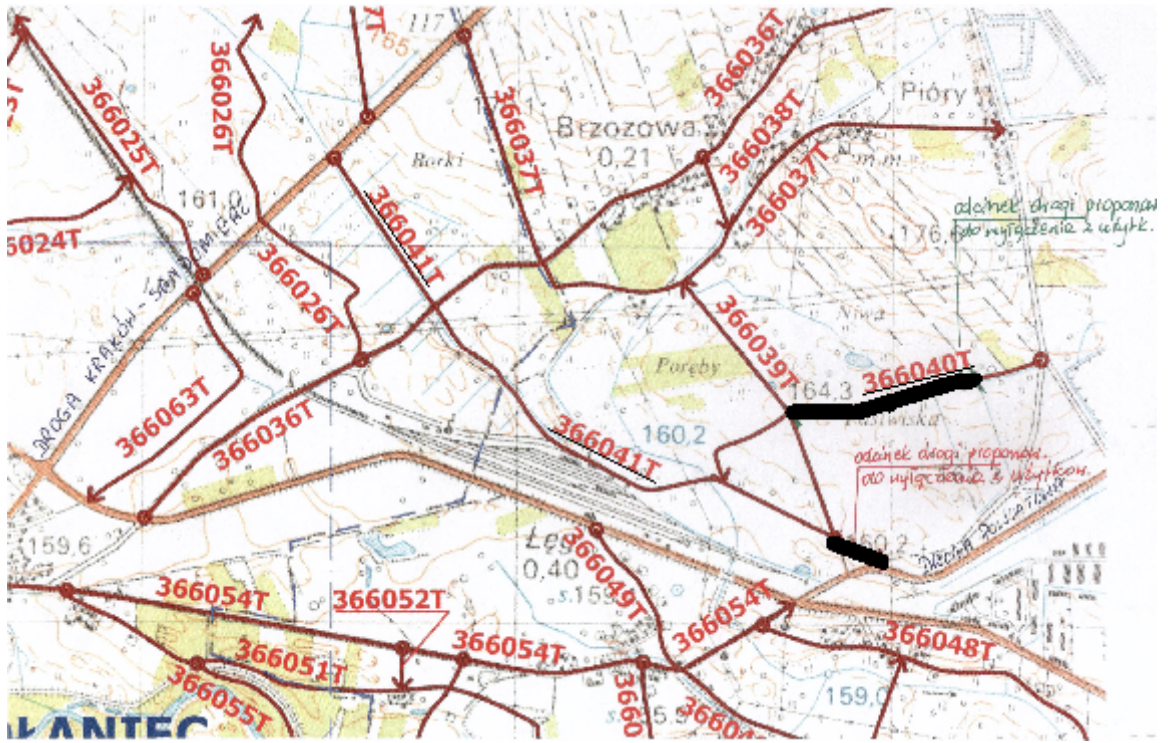
Członkowie Zarządu: Janusz Bąk

Krystyna Semrau

Zbigniew Wiącek

Załącznik do uchwały Nr 6/20
Zarządu Powiatu w Staszowie
z dnia 17 stycznia 2020 r.

Drogi gminne nr: 366040T i 366041T



Uzasadnienie

Urząd Miasta i Gminy w Połańcu pismem znak: TI.2019.TIK.pl z dnia 03.01.2020 r. w oparciu o zapisy ustawy z dnia 21 marca 1985 r. o drogach publicznych (Dz.U. z 2018 r. poz. 2068 ze zm.) zwrócił się do Zarządu Powiatu w Staszowie z prośbą o wyrażenie opinii w sprawie pozbawienia kategorii dróg gminnych poprzez wyłączenie z użytkowania części drogi nr 366040T i części drogi nr 366041T. Wnioskowane drogi mają swój przebieg na terenie Gminy Połaniec w miejscowości Brzozowa.

Na podstawie art. 7 ust. 2 oraz art. 10 ust. 2 i 3 ustawy o drogach publicznych, zaliczenie do kategorii dróg gminnych następuje w drodze uchwały rady gminy po zasięgnięciu opinii właściwego zarządu powiatu. Pozbawienie drogi jej kategorii dokonuje się w trybie właściwym do zaliczenia drogi do odpowiedniej kategorii. Pozbawienie drogi dotychczasowej kategorii, z wyjątkiem przypadku wyłączenia drogi z użytkowania, jest możliwe jedynie w sytuacji jednoczesnego zaliczenia tej drogi do nowej kategorii. Pozbawienie i zaliczenie nie może być dokonane później niż do końca trzeciego kwartału danego roku, z mocą od dnia 1 stycznia roku następnego.

Odcinki dróg objęte wnioskiem, są drogami gruntowymi i zgodnie z miejscowym planem zagospodarowania przestrzennego obszaru „Brzozowa I” przeznaczone są pod tereny zabudowy usługowej, obiekty produkcyjne, składy i magazyny oraz infrastrukturę techniczną z zakresu elektroenergetyki.

Planowane wyłączenie części dróg z użytkowania nie spowoduje utrudnień w dojeździe do prywatnych posesji znajdujących się w bezpośrednim sąsiedztwie. Skoro wolą Gminy Połaniec jest pozbawienie kategorii dróg gminnych wskazanych we wniosku dróg, to należy wyrazić pozytywną opinię w tym zakresie.